



ประกาศเทศบาลนครนครศรีธรรมราช  
เรื่อง ประชาสัมพันธ์รายงานผลการตรวจรับรองมาตรฐานการปฏิบัติงานขององค์กรปกครอง  
ส่วนท้องถิ่น ประจำปี พ.ศ. ๒๕๕๘

ด้วยคณะที่มประเมินประสิทธิภาพ อปท. (LPA) ตรวจรับรองมาตรฐานการปฏิบัติงาน  
ขององค์กรปกครองส่วนท้องถิ่น ประจำปีงบประมาณ พ.ศ.๒๕๕๘ (เริ่มตั้งแต่ ๑ ตุลาคม ๒๕๕๗ -  
๓๐ กันยายน ๒๕๕๘) ระดับจังหวัดได้มาตรวจประเมินประสิทธิภาพฯ ดังกล่าวของ เทศบาลนคร  
นครศรีธรรมราช ที่ผ่านมานั้น

เทศบาลนครนครศรีธรรมราช จึงขอสรุปผลการตรวจรับรองมาตรฐานการปฏิบัติงาน  
ขององค์กรปกครองส่วนท้องถิ่น ประจำปีงบประมาณ พ.ศ.๒๕๕๘ ซึ่งปรากฏดังนี้

- |   |                         |
|---|-------------------------|
| ๑. ด้านการบริหารจัดการ                                      | คะแนนที่ได้ร้อยละ ๘๔.๑๑ |
| ๒. ด้านการบริหารงานบุคคลและกิจการสภา                        |                         |
| ๒.๑ การบริหารงานบุคคล                                       | คะแนนที่ได้ร้อยละ ๘๖.๔๐ |
| ๒.๒ การดำเนินกิจการของสภาท้องถิ่น                           | คะแนนที่ได้ร้อยละ ๙๒.๗๓ |
| (รวมผลการตรวจประเมิน ข้อ ๒.๑ - ๒.๒ คะแนนที่ได้ร้อยละ ๘๘.๓๓) |                         |
| ๓. ด้านการบริหารงานการเงินและการคลัง                        | คะแนนที่ได้ร้อยละ ๘๐.๕๗ |
| ๔. ด้านการบริการสาธารณะ                                     | คะแนนที่ได้ร้อยละ ๘๑.๙๖ |
- สรุปผลการตรวจรับรองมาตรฐานการปฏิบัติราชการฯ ดังกล่าว ทั้งหมด ๔ ด้าน  
คะแนนที่ได้ร้อยละ ๘๐.๕๘

จึงขอประกาศมาเพื่อทราบโดยทั่วกัน

ประกาศ ณ วันที่ 15 มิถุนายน พ.ศ.๒๕๕๘

นายกเทศมนตรี  
ผู้ว่าราชการจังหวัดนครศรีธรรมราช



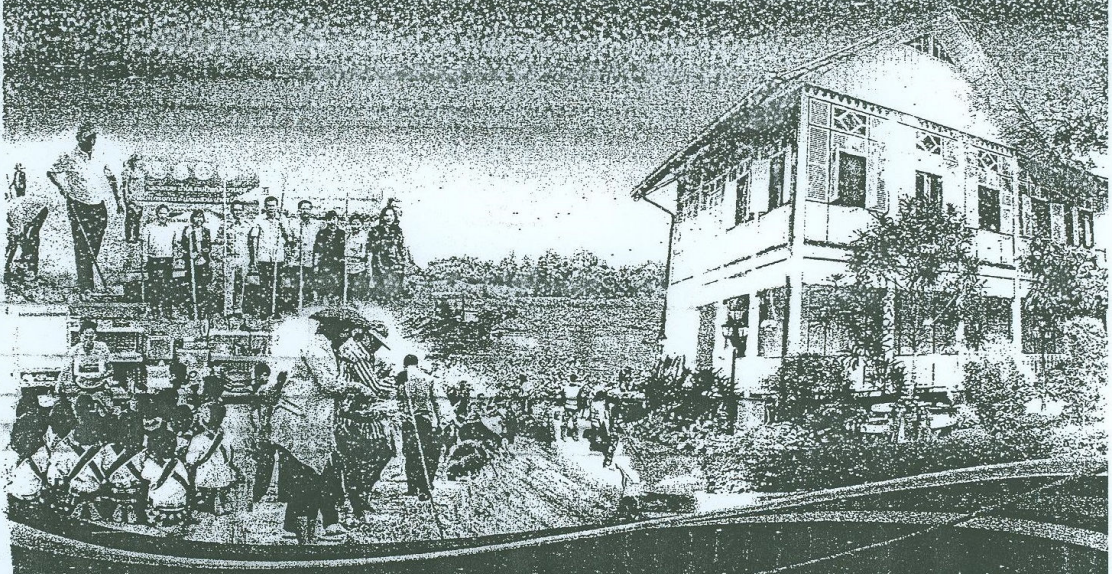


## แบบประเมิน

ประสิทธิภาพขององค์กรปกครองส่วนท้องถิ่น  
(Local Performance Assessment : LPA) : (สถ-อปท)  
ประจำปี ๒๕๕๙

### ๑. ด้านการบริหารจัดการ

อบจ./เทศบาล/อบต. .... เทศบาลนครนครศรีธรรมราช  
อำเภอ..... เมือง ..... จังหวัด นครศรีธรรมราช



กรมส่งเสริมการปกครองท้องถิ่น  
กระทรวงมหาดไทย





แบบประเมินประสิทธิภาพขององค์กรปกครองส่วนท้องถิ่น  
(Local Performance Assessment : LPA) : (สถ-อปท)

ประจำปี ๒๕๕๙

ด้านที่ ๑ การบริหารจัดการ

ชื่อ อปท. (อบจ./เทศบาล/อปท.) อบจ. วังสามหมอ  
อำเภอ วังสามหมอ จังหวัด บุรีรัมย์

หัวข้อประเมิน	จำนวนข้อ	คะแนนเต็ม	คะแนนเต็ม	
			คะแนน	%
๑. การบริหารภารกิจเพื่อให้เกิดประโยชน์สุขแก่ประชาชน	๙	๔๕ 36	36	
๒. การบริหารงานเพื่อให้เกิดผลสัมฤทธิ์ต่อภารกิจของ อปท.	๘	๔๐ 38	38	
๓. การบริหารภารกิจอย่างมีประสิทธิภาพ และเกิดความคุ้มค่าในเชิงภารกิจ	๖	๓๐ 23	23	
๔. การลดขั้นตอนการปฏิบัติงาน	๓	๑๕ 15	15	
๕. การปรับปรุงภารกิจของ อปท.	๒	๑๐ 8	8	
๖. การอำนวยความสะดวกและการตอบสนองความต้องการของประชาชน	๔	๒๐ 20	20	
๗. การประเมินผลการปฏิบัติงาน	๒	๑๐ 5	5	
รวม	๓๔	๑๗๐	143	84.11

ความคิดเห็นเพิ่มเติม .....

ลงชื่อ [Signature] ผู้รับการประเมิน  
( นายสุวิทย์ สวัสดิ์แทน )  
ปลัด/รองปลัด/ผอ.สำนัก/กอง ผอ. 106/บริหารงานทั่วไป

ลงชื่อ [Signature] ทีมประเมิน  
( นายสุวิทย์ สวัสดิ์แทน )

ลงชื่อ [Signature] ทีมประเมิน  
( นายสุวิทย์ สวัสดิ์แทน )

ลงชื่อ [Signature] ทีมประเมิน  
( นายสุวิทย์ สวัสดิ์แทน )

ลงชื่อ [Signature] ทีมประเมิน  
( นายสุวิทย์ สวัสดิ์แทน )





## แบบประเมิน

ประสิทธิภาพขององค์กรปกครองส่วนท้องถิ่น  
(Local Performance Assessment : LPA) : (สถ-อปท)  
ประจำปี ๒๕๕๘

### ๒. ด้านการบริหารงานบุคคลและกิจการสภา

อบจ./เทศบาล/อบต. ...เทศบาลนคร นครศรีธรรมราช

อำเภอ.....เมือง.....จังหวัด.....นครศรีธรรมราช



กรมส่งเสริมการปกครองท้องถิ่น  
กระทรวงมหาดไทย



แบบประเมินประสิทธิภาพขององค์กรปกครองส่วนท้องถิ่น  
 (Local Performance Assessment : LPA) : (สท-อปท)  
 ประจำปี ๒๕๕๙

ด้านที่ ๒ การบริหารงานบุคคลและกิจการสภา

ชื่อ อปท. (อมช./เทศบาล/อบต.) เทศบาลตำบลโพธิ์ม่วงงาม  
 อำเภอ โพธิ์ม่วงงาม จังหวัด สงขลา

หัวข้อประเมิน	จำนวนข้อ	คะแนนเต็ม	คะแนนเต็ม	
			คะแนน	%
๑. การบริหารงานบุคคล	๒๕	๑๒๕	๖๐	๖๐%
๒. การดำเนินงานกิจการของสภาท้องถิ่น	๑๑	๕๕	๕๑	๙๒.๗%
รวม	๓๖	๑๘๐	๑๑๑	๙๕.๐%

ความคิดเห็นเพิ่มเติม .....

ลงชื่อ [Signature] ผู้รับการประเมิน  
 ( นายก อบต.โพธิ์ม่วงงาม )  
 ปลัด/รองปลัด/ผอ.สำนัก/กอง ผอ. อบต.โพธิ์ม่วงงาม

ลงชื่อ [Signature] ทีมประเมิน  
 ( นาย [Name] / นาย [Name] )

ลงชื่อ [Signature] ทีมประเมิน  
 ( นาย [Name] / นาย [Name] )

ลงชื่อ [Signature] ทีมประเมิน  
 ( นาย [Name] / นาย [Name] )

ลงชื่อ [Signature] ทีมประเมิน  
 ( นาย [Name] / นาย [Name] )





## แบบประเมิน

ประสิทธิภาพขององค์กรปกครองส่วนท้องถิ่น  
(Local Performance Assessment : LPA) : (สท-อปท)

ประจำปี ๒๕๕๙

### ๓. ด้านการบริหารงานการเงินและการคลัง

อบจ./เทศบาล/อบต. .... ๖เทศบาลนครนครราชสีมา

อำเภอ..... เมือง ..... จังหวัด..... นครราชสีมา



กรมส่งเสริมการปกครองท้องถิ่น  
กระทรวงมหาดไทย



แบบประเมินประสิทธิภาพขององค์กรปกครองส่วนท้องถิ่น  
(Local Performance Assessment : LPA) : (สถ-อปท)

ประจำปี ๒๕๕๙

ด้านที่ ๓ การบริหารงานการเงินและการคลัง

ชื่อ อปท. (อปท./เทศบาล/อบต.) ..... เทศบาลนครนครราชสีมา  
อำเภอ ..... เมือง ..... จังหวัด ..... นครราชสีมา

หัวข้อประเมิน	อบจ.		เทศบาล/อบต.		คะแนนที่ได้	
	จำนวน ข้อ	คะแนน เต็ม	จำนวน ข้อ	คะแนน เต็ม	คะแนน	%
๑. การจัดทำงบประมาณและการพัสดุ						
๑.๑ ติดตามเรื่องการจัดทำงบประมาณของ อปท.	๑	๕	๑	๕	-	
๑.๒ การติดตามการดำเนินการเกี่ยวกับระเบียบ มท. ว่าด้วยการพัสดุ	๔	๒๐	๔	๒๐	๑๗	
๒. การจัดเก็บรายได้						
๒.๑ กรณีประเมิน อบจ.						
(๑) การบริหารการจัดเก็บรายได้	๓	๑๕	-	-	-	
(๒) ผลการจัดเก็บรายได้	๔	๒๐	-	-	-	
๒.๒ กรณีประเมินเทศบาล/อบต.						
(๑) การบริหารการจัดเก็บรายได้	-	-	๖	๓๐	๓๐	
(๒) การพัฒนาระบบข้อมูลแผนที่ภาษีและ ทะเบียนทรัพย์สิน	-	-	๓	๑๕	๑๕	
(๓) ผลการจัดเก็บรายได้	-	-	๘	๔๐	๑๗	
๓. การบริหารการเงินและบัญชี						
๓.๑ การบริหารรายจ่าย	๗	๓๕	๗	๓๕	๑๕	
๓.๒ การจัดทำบัญชีและรายงานการเงิน	๗	๓๕	๗	๓๕	๓๐	
๔. บำเหน็จบำนาญข้าราชการส่วนท้องถิ่น	๔	๒๐	๔	๒๐	๑๕	
๕. การตรวจสอบภายใน	๑	๕	๑	๕	๕	
รวม	๓๑	๑๕๕	๔๑	๒๐๕	๑๒๗	๗๐.๕

ความคิดเห็นเพิ่มเติม .....

ลงชื่อ ..... ผู้รับการประเมิน

( นายสุวิทย์ งามชื่น )

ปลัด/รองปลัด/ผอ.สำนัก/กอง ..... พ.ศ. ๒๕๕๙

ลงชื่อ ..... ทีมประเมิน

( นายสุวิทย์ งามชื่น )

ลงชื่อ ..... ทีมประเมิน

( นายอติคุณ อิ่มทองจันทร์ )

ลงชื่อ ..... ทีมประเมิน

( นางนงนิตย์ นนงนิตย์ )

ลงชื่อ ..... ทีมประเมิน

( นายอติคุณ อิ่มทองจันทร์ )



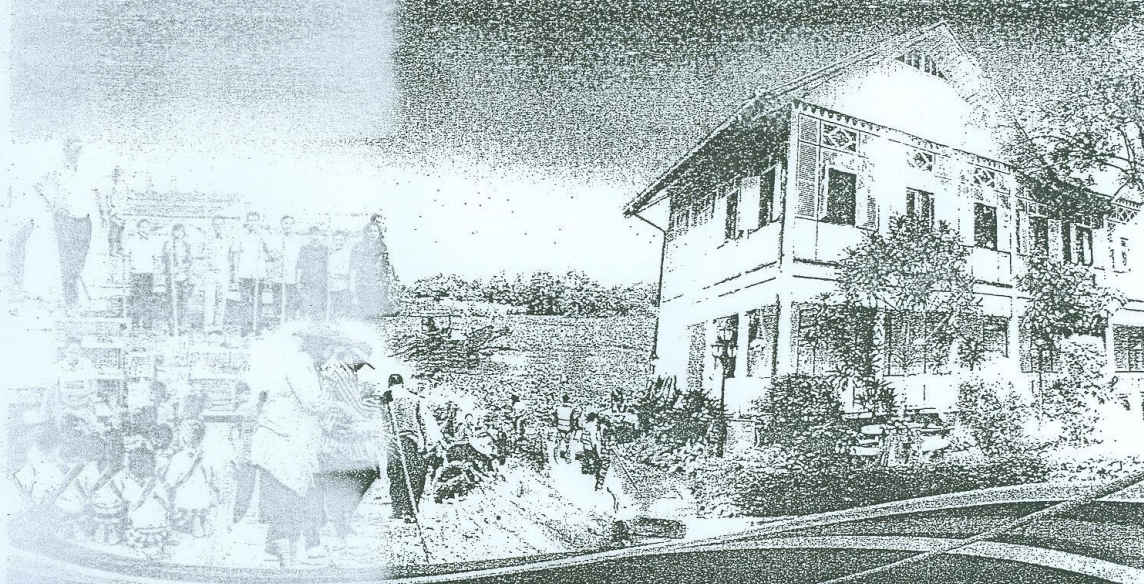


แบบประเมิน

ประสิทธิภาพขององค์กรปกครองส่วนท้องถิ่น  
(Local Performance Assessment : LPA) : (สถ-อปท)  
ประจำปี ๒๕๕๙

### ๔. ด้านการบริการสาธารณะ

อบจ./เทศบาล/อบต. นครพนมศรีธรรมราช  
อำเภอ เมือง จังหวัด นครพนมศรีธรรมราช



กรมส่งเสริมการปกครองท้องถิ่น  
กระทรวงมหาดไทย



แบบประเมินประสิทธิภาพขององค์กรปกครองส่วนท้องถิ่น  
(Local Performance Assessment : LPA) : (สถ-อปท)



ประจำปี ๒๕๕๙  
ด้านที่ ๔ การบริการสาธารณะ

ชื่อ อปท. (อบจ./เทศบาล/อบต.) ..... เทศบาลนครนครราชสีมา  
อำเภอ ..... โฉม ..... จังหวัด ..... นครราชสีมา

หัวข้อประเมิน	คะแนนเต็ม			คะแนนที่ได้	
	อบจ.	เทศบาล	อบต.	คะแนน	%
๑. ด้านถนน ทางเดิน และทางเท้า	๒๕	๒๕	๒๕	๑๐	
๒. ด้านไฟฟ้าสาธารณะ	๑๕	๒๐	๒๐	๒๐	
๓. ด้านระบบระบายน้ำ	๕	๕	๕	๕	
๔. ด้านน้ำเพื่อการอุปโภคบริโภค	-	๑๐	๑๐	๑๐	
๕. ด้านการพัฒนาเด็กและเยาวชน	๑๕	๑๕	๑๕	๑๐	
๖. ด้านการส่งเสริมกีฬา	๑๕	๒๐	๒๐	๑๕	
๗. ด้านการส่งเสริมผู้สูงอายุ	๕	๑๐	๑๐	๑๐	
๘. ด้านการส่งเสริมและพัฒนาคนพิการและผู้ด้อยโอกาส/ คนไร้ที่พึ่ง	๑๐	๑๕	๑๕	๑๖	
๙. ด้านงานสาธารณสุข	๓๐	๔๐	๓๐	๓๕	
๑๐. ด้านการส่งเสริมการพัฒนาสตรี	๑๐	๑๐	๑๐	๑๐	
๑๑. ด้านการส่งเสริมอาชีพ	๑๐	๑๐	๑๐	๗	
๑๒. ด้านการป้องกันและบรรเทาสาธารณภัย	๓๐	๓๐	๓๐	๓๐	
๑๓. ด้านการส่งเสริมศาสนา ศิลปะ วัฒนธรรม ประเพณีท้องถิ่น	๑๕	๑๕	๑๕	๑๓	
๑๔. ด้านการส่งเสริมการท่องเที่ยว	๕	๕	๕	๕	
๑๕. ด้านการจัดการทรัพยากรธรรมชาติและสิ่งแวดล้อม	๑๐	๒๐	๒๐	๑๖	
๑๖. ด้านการศึกษา	๓๐	๓๕	๓๕	๓๐	
๑๗. ด้านการจัดบริการสาธารณะของ อปท. ตามนโยบายเร่งด่วน ของรัฐบาลและกระทรวงมหาดไทย	๒๐	๒๐-๒๕	๒๕	๑๖	
รวม	๒๕๐	๓๑๖	๓๐๐	๒๕๐	๘๐.๖๖

ความคิดเห็นเพิ่มเติม .....

ลงชื่อ ..... ผู้รับการประเมิน  
(นางสาววิมลรัตน์ สิริพิทักษ์)

ปลัด/รองปลัด/ผอ.สำนัก/กอง ..... ปลัด-กองจัดการคุณภาพและแผน

ลงชื่อ ..... ทีมประเมิน  
(นางสาววิมลรัตน์ สิริพิทักษ์)

ลงชื่อ ..... ทีมประเมิน  
(นายอดิศักดิ์ อนันตวงษ์)

ลงชื่อ ..... ทีมประเมิน  
(นายอดิศักดิ์ อนันตวงษ์)

ลงชื่อ ..... ทีมประเมิน  
(นายอดิศักดิ์ อนันตวงษ์)