

**คู่มือปฏิบัติงาน
พิพิธภัณฑ์เมืองนครศรีธรรมราช**

คำนำ

เทศบาลนครนครศรีธรรมราชได้มีการจัดตั้งพิพิธภัณฑ์เมืองนครศรีธรรมราช เพื่อใช้ในการจัดแสดงเกี่ยวกับศิลปวัฒนธรรมของชาวนครศรีธรรมราชตั้งแต่อดีตจนถึงปัจจุบันอันได้แก่หลักจารึกนครศรีธรรมราช (จำลอง) ประวัติชุมชนเมือง โบราณสถาน โบราณวัตถุ ศาสนา ขนบธรรมเนียม วัฒนธรรมประเพณี วิถีชีวิตชุมชน มรดกภูมิปัญญาในอดีต ประกอบกับฟื้นฟูเสริมสร้างความสัมพันธ์ระหว่างประเทศในอดีตที่เคยค้าขายกับเมืองนครศรีธรรมราช เช่น จีน ญี่ปุ่น อินเดีย ศรีลังกา และโปรตุเกส สร้างความภาคภูมิใจให้ชาวนครศรีธรรมราช สร้างความประทับใจให้กับนักท่องเที่ยวที่เข้ามาเยี่ยมชม และเป็นแหล่งเรียนรู้ด้านประวัติศาสตร์เมืองนครศรีธรรมราชสำหรับเยาวชนรุ่นหลัง ซึ่งสิ่งเหล่านี้ก่อให้เกิดภาพลักษณ์ที่ดีต่อเทศบาลนครนครศรีธรรมราชและการท่องเที่ยวภายในจังหวัดนครศรีธรรมราช

จัดทำโดย

พิพิธภัณฑ์เมืองนครศรีธรรมราช

พิพิธภัณฑ์เมืองนครนครศรีธรรมราช



เป็นหนึ่งในโครงการส่งเสริมการเรียนรู้
และการท่องเที่ยว ให้มีความรู้ความเข้าใจเกี่ยวกับ
วิถีชีวิตวัฒนธรรมของนครนครศรีธรรมราช



สมเด็จพระกนิษฐาธิราชเจ้า กรมสมเด็จพระเทพรัตนราชสุดาฯ สยามบรมราชกุมารี
ทรงพระกรุณาโปรดเกล้าฯ เสด็จพระราชดำเนินทรงเปิดพิพิธภัณฑ์เมืองนครศรีธรรมราช
เมื่อวันพฤหัสบดี ที่ 30 กรกฎาคม 2552

ประวัติความเป็นมา

เทศบาลนครนครศรีธรรมราชมีความคิดที่จะมีสถานที่ที่เป็นแหล่งเรียนรู้ประวัติศาสตร์วัฒนธรรมของเมืองนครศรีธรรมราช เพื่อให้เยาวชน และประชาชนทั่วไปได้เรียนรู้ศึกษา จึงมีโครงการจัดทำพิพิธภัณฑ์เมืองนครศรีธรรมราชขึ้นที่ทุ่งท่าลาด ได้ปรับปรุงอาคารวิระไทยเป็นอาคารพิพิธภัณฑ์หลังแรก และได้ขยายโครงการก่อสร้างเพิ่มเติมเป็นระยะ จัดเนื้อหาสาระพร้อมให้บริการด้วยสื่อทันสมัย เปิดบริการให้เข้าชมเมื่อวันที่ ๑๒ สิงหาคม พ.ศ.๒๕๔๖ และได้ออกแบบก่อสร้างอาคารเพิ่มเติมให้ครบสมบูรณ์ตามโครงการแล้วเสร็จในปี ๒๕๔๙



วิสัยทัศน์

พิพิธภัณฑ์เมืองนครศรีธรรมราช เป็นสถานที่ให้บริการเรียนรู้ตลอดชีวิต

ด้านประวัติศาสตร์เมือง วัฒนธรรม ประเพณี และศาสนาของจังหวัดนครศรีธรรมราช

พันธกิจ

- ❖ กระตุ้นความสนใจ สร้างจิตสำนึก และความภาคภูมิใจ
- ❖ ด้วยการใช้สื่อที่ทันสมัย วิดีทัศน์, Computer ,Software, หุ่นจำลอง, นิทรรศการถาวร, นิทรรศการ หมุนเวียน
- ❖ การจัดพิพิธภัณฑ์สัญจรเรียนรู้จากสถานที่ต่างๆ

ขอบเขตของหน่วยงาน

- เป็นแหล่งเรียนรู้และให้ความรู้เกี่ยวกับประวัติศาสตร์ของเมืองนครศรีธรรมราชทั้งหมด

ลักษณะงานของหน่วยงาน

- ให้บริการข้อมูลเกี่ยวกับประวัติศาสตร์เมืองนครศรีธรรมราชแก่นักเรียน นักศึกษา และบุคคลทั่วไป

อาคารรวมใจภักดี ←



อาคารวีระไทย ←



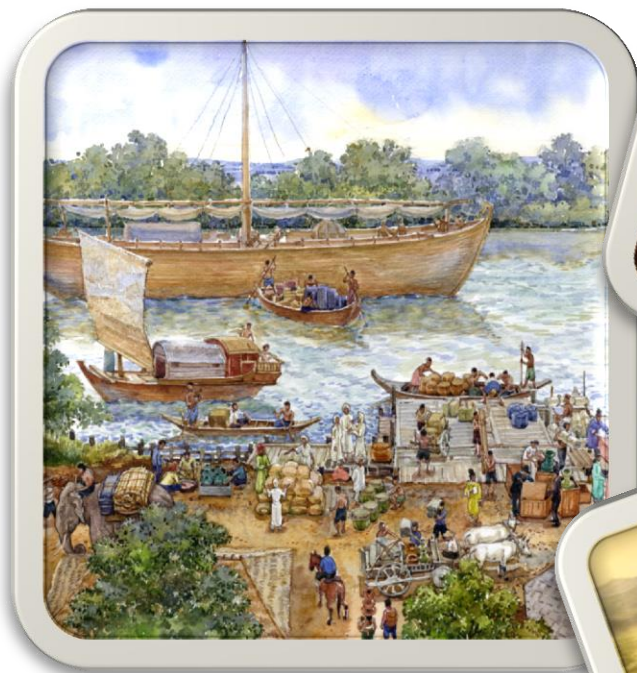
อาคารเทิดไถ่ราชินี ←



อาคารน่านครสถ ←



ตามพบลิงค์เมืองท่าค้าขายขนถ่ายสินค้า



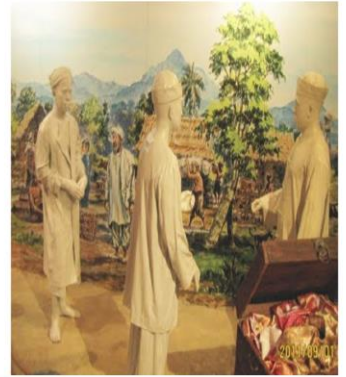
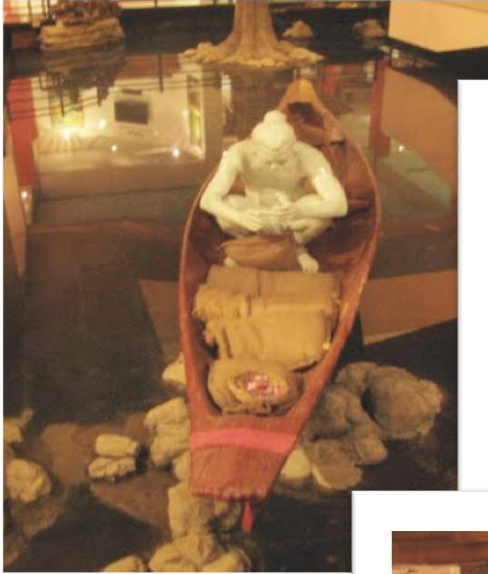
ศูนย์เผยแพร่พุทธศาสนาที่ยิ่งใหญ่



พระเจ้าศรีธรรมมาโคกราช ประศาสน์โดยธรรมนำเกรียงไกร นำ ๑๒ เมืองมาไว้เป็นบริวาร



แหล่งค้าขายสายเครื่องเทศทะเลใต้



ศูนย์หลอมรวม ความศรัทธา ทุกศาสนา



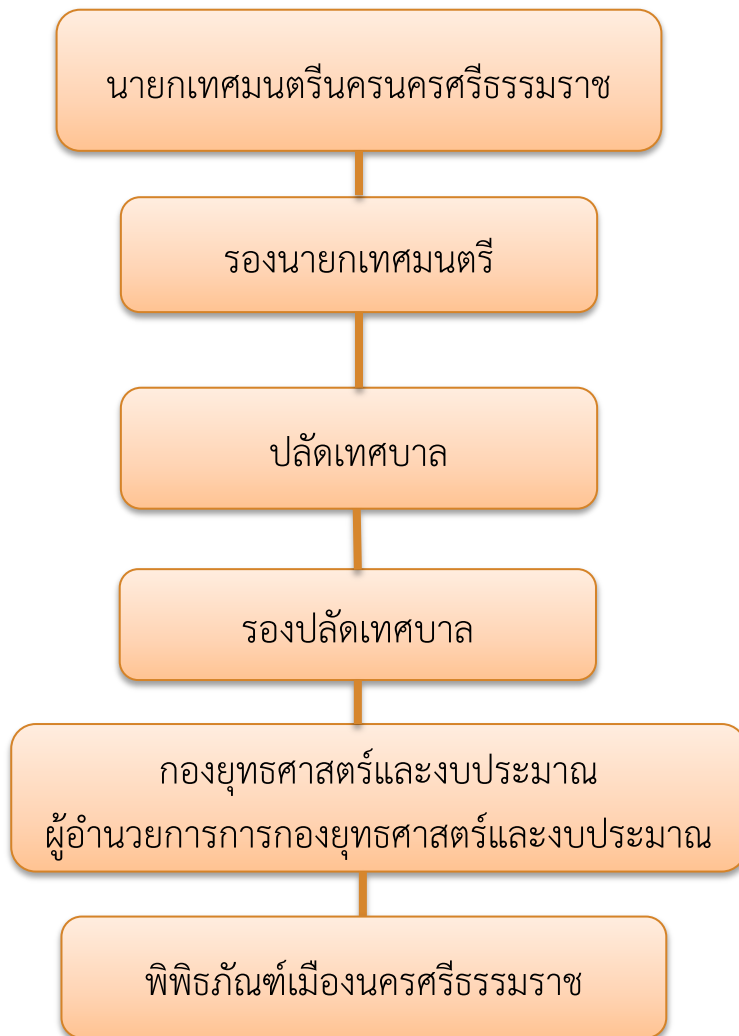
วิถีชีวิตกิจกรรมนำชีวา



เหตุการณ์ที่ควรค่าแก่การจำ



โครงสร้างการบริหารงาน



บุคลากรพิพิธภัณฑ์เมืองนครศรีธรรมราช



**โครงการที่ผ่านมา
พิพิธภัณฑ์เมืองนครศรีธรรมราช**



โครงการวันเด็กแห่งชาติ

(สนุกสนาน สานความสัมพันธ์ ที่พิพิธภัณฑ์เมืองฯ)

เพื่อให้เด็กและเยาวชน มีความสุข สนุกสนานกับกิจกรรมวันเด็ก และให้เด็กเยาวชน มีความสามัคคี ช่วยเหลือซึ่งกันและกัน





โครงการพิพิธภัณฑ์สัญจร

เพื่อให้เยาวชน นักเรียน ได้ศึกษาเรียนรู้ประวัติศาสตร์เมือง นครศรีธรรมราชจากของจริงและสถานที่จริงและมีจิตสำนึก รักบ้านเกิด ห่วงแหน อนุรักษ์มรดกของบรรพบุรุษ





โครงการมัคคุเทศก์อาสา

เด็กและเยาวชนได้รับความรู้ด้านประวัติศาสตร์และวัฒนธรรมของเมืองนครศรีธรรมราช
เพิ่มเติมจากการเรียนในสถานศึกษาและความภาคภูมิใจในบ้านเกิดเมืองนอนของตนเอง
พร้อมได้รับการฝึกฝนและถ่ายทอดวิชาความรู้จากวิทยากรให้เป็นมัคคุเทศก์ต้นแบบที่ดี
ของสังคมมีความซื่อสัตย์สุจริตต่ออาชีพ และยังใช้เวลาว่างให้เป็นประโยชน์ต่อสังคม
และส่วนรวม



โครงการนั่งสามล้อกินลม ชมสวนสมเด็จพระเจ้า และกิจกรรมเสริมสร้างความเข้มแข็ง และอนุรักษ์สามล้อถีบเมืองคอน

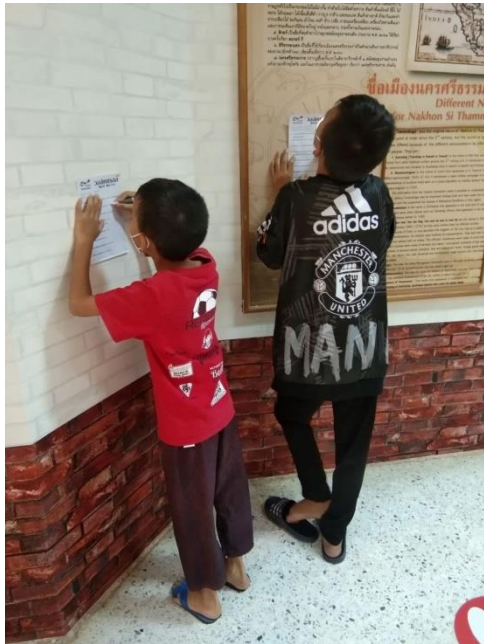
รถสามล้อเมืองนครซึ่งอยู่คู่กับเมืองนครศรีธรรมราชมายาวนาน ก็เป็นวิถีชีวิตที่เรียบง่ายแบบหนึ่งที่กำลังดำเนินไปอย่างช้าๆ ไม่เร่งรีบ เพราะต้องใช้แรงคนในการถีบเพื่อให้รถสามล้อนั้นเคลื่อนที่ ไม่ได้ใช้เครื่องยนต์ในการขับเคลื่อนเหมือนกับรถรับจ้างทั่วไป คนถีบรถสามล้อจะเป็นชายค่อนข้างมีอายุสวมกางเกงขาสั้น ใส่รองเท้าแตะ จนคนที่มองเห็นอดสงสัยไม่ได้ว่าคนถีบรถสามล้อจะถีบไหวหรือไม่ และในยุคสมัยที่ท้องถนนเต็มไปด้วยรถรับจ้างที่เป็นเครื่องยนต์เหตุใดจึงมีคนเลือกประกอบอาชีพนี้อยู่ คำถามเหล่านี้จะเกิดขึ้นกับคนส่วนมากเมื่อพบเห็น บางคนก็ช่วยเหลือหรือสนับสนุนอาชีพนี้โดยการใช้บริการในการเดินทาง เพราะสงสารคนถีบสามล้ออยากให้มีรายได้หรือบางคนที่มีสัมภาระจำนวนมากก็จะใช้บริการของรถสามล้อ เพราะสามารถบรรทุกสิ่งของได้จำนวนมากซึ่งส่วนมากจะพบเห็นบริเวณหน้าตลาดสดหรือร้านค้า สิ่งเหล่านี้จึงเป็นภาพเป็นภาพลักษณ์ของคนถีบรถสามล้อของเมืองนครศรีธรรมราช และเป็นเสน่ห์อย่างหนึ่งของเมืองนครศรีธรรมราชไปแล้ว แต่ถ้าเราไม่ช่วยกันอนุรักษ์ไว้อาชีพถีบรถสามล้อก็จะสูญหายไปจากเมืองนครศรีธรรมราชได้





อบรมให้ความรู้ประวัติศาสตร์แก่เด็กและเยาวชน
และรับฟังข้อเสนอแนะการพัฒนาแหล่งเรียนรู้จากเด็กเยาวชน





โครงการ Walk Rally ศึกษาประวัติเมืองนครฯ
เพื่อเสริมสร้างความรู้ให้กับผู้เข้าชม เกี่ยวกับ
ประวัติของเมืองนครศรีธรรมราช



**โครงการที่จะเกิดขึ้น
พิพิธภัณฑ์เมืองนครศรีธรรมราช**

นิทรรศการหมุนเวียน “ท่าวังเมืองเก่า”





ผลสำเร็จและความภาคภูมิใจ



เทศบาลนครนครศรีธรรมราช
ได้รับรางวัลอุตสาหกรรมท่องเที่ยว
ดีเด่น ประจำปี ๒๕๕๑
Thailand Tourism Awards 2008
รางวัลกินรี
ผลงาน
พิพิธภัณฑ์เมืองนครศรีธรรมราช
แหล่งเรียนรู้ถิ่นบ้านเกิด

รางวัลชมเชย พิพิธภัณฑและแหล่งเรียนรู้ดีเด่น ประจำปี 2563
MUSEUM THAILAND AWARDS 2020



ขั้นตอนการให้บริการเข้าชม



- การจองเข้าเยี่ยมชมผ่านระบบ QR Code (คิวอาร์โค้ด)
<https://forms.gle/ddyjHXzfvjvJ32kz9>
- เบอร์โทรศัพท์ 075-358261
- ติดต่อ ณ พิพิธภัณฑ์เมืองนครศรีธรรมราช สวนสมเด็จพระศรีนครินทร์ 84
ทุ่งท่าลาด ตำบลนาเคียน อำเภอเมือง จังหวัดนครศรีธรรมราช
- ทำหนังสือขอความอนุเคราะห์การเข้าชมพิพิธภัณฑ์เมืองฯ อย่างน้อย 7 วัน
เมื่อหนังสืออนุมัติเสร็จแล้ว ทางเจ้าหน้าที่พิพิธภัณฑ์เมืองฯจะติดต่อกลับไป
ยังหน่วยงาน/โรงเรียน



พิพิธภัณฑ์เมือง
รวบรวมเรื่องเมืองนครอันยิ่งใหญ่
แหล่งเรียนรู้ถิ่นบ้านเกิดเพลิดเพลินใจ
ใช้สื่อทันสมัยอธิบาย
วิถีชีวิตวัฒนธรรมล้ำเลิศค่า
ประวัติศาสตร์ศาสนาคารค้าขาย
ใช้สื่อทันสมัยอธิบาย
มีหลากหลายสาระประทับใจ

ที่อยู่และเบอร์ติดต่อ

พิพิธภัณฑ์เมืองนครศรีธรรมราช

สวนสมเด็จฯ(ทุ่งท่าลาด) ต.นาเคียน อ.เมือง จ.นครศรีธรรมราช

โทร.075 358 261 โทรสาร.075 356 164

Facebookfanpage : City Museum Nakhon Si Thammarat พิพิธภัณฑ์เมืองนครศรีธรรมราช

Facebook : CityMuseum Nakhon Si Thammarat

เว็บไซต์ : <https://www.nakhoncity.org/>

: <https://museum.nakhoncity.org/>